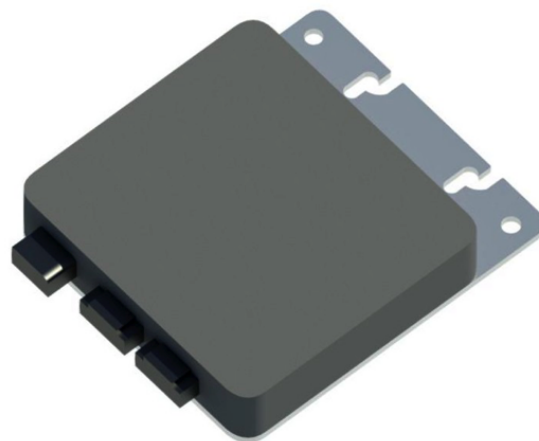
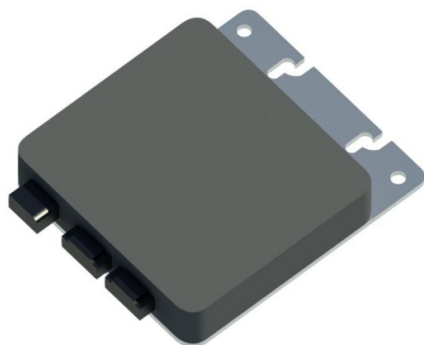


MICROINVERSOR

Inversor para cualquier tipo de planta fotovoltaica. Sus características varían mucho según el proveedor. Tienen capacidad para trabajar con la energía sólo de un módulo fotovoltaico, por lo que se suelen instalar detrás de estos mismos. Son los inversores más pequeños.



Marca		
Modelo		
DATOS GENERALES		
PARÁMETRO	UNIDAD	RANGO
Potencia nominal	W	250 / 240
Eficiencia máxima	%	96 / 95
Dimensiones (ancho / alto / fondo)	mm	44/218/188
Peso	Kg	2,1 / 1,3
Rango de temperatura de servicio	°C (rango)	60 / 40-
Emisiones de ruido (típicas)	dB(A)	<38
Consumo característico nocturno	W	< 0,03
ENTRADA (CC)		
PARÁMETRO	UNIDAD	RANGO
Potencia máxima CC	W	250 / 240
Tensión máxima de CC	V	45
Rango de tensión MPP	V	39 / 23
Tensión de CC mín. / Tensión inicial	V	40 / 23
Corriente máxima de entrada / Por String	A	8,5
Cantidad de seguidores del punto de máxima potencia (MPP)	-	1
SALIDA (CA)		
PARÁMETRO	UNIDAD	RANGO
Potencia nominal de CA (a 230 V, 50 Hz)	W	250 / 230
Potencia aparente de CA máxima	VA	250 / 230
Tensión nominal de CA; rango	V (rango)	270 / 184
Frecuencia de red de CA; rango	Hz (rango)	63 / 45,5



MICROINVERSOR

Corriente máx. de salida	A	1
Factor de potencia ($\cos \phi$)	ϕ	1
Fases de inyección / Fases de conexión	-	1 / 1
CARACTERÍSTICAS		
PARÁMETRO	UNIDAD	RANGO
Conector (CC)	-	Conector de enchufe / MC4
Conexión de CA:	-	Borne / Tornillo
Interfaces	-	RS485 / Bluetooth® / Wifi / Speedwire
Garantía	años	25 / 20 / 15 / 10 / 5
TOPOLOGÍA		
PARÁMETRO	UNIDAD	RANGO
Sistema de refrigeración	-	Convección
Tipo de protección electrónica	-	IP 65
Valor máximo fusible en serie	A	15
DISPOSITIVOS DE PROTECCIÓN (Según Modelo)		
Clase de protección	-	I
Categoría de sobretensión	-	II, III
Polarizaciones Inversas (CC), Seccionador de carga, resistencia al cortocircuito (CA), Monitorización de cortocircuito a tierra, Separación Galvánica		
CERTIFICACIONES (Según Modelo)		
VFR2014, PPC, EN 50438:2007(EU, CZ, NEN), C11:2012/10, VDE1-1-0126, VDE-AR-N 4105, TR3.2.1-, R.D.1699/R.D.413, CEI21-0, AS4777, TOR D4, G2/83, G3/59		