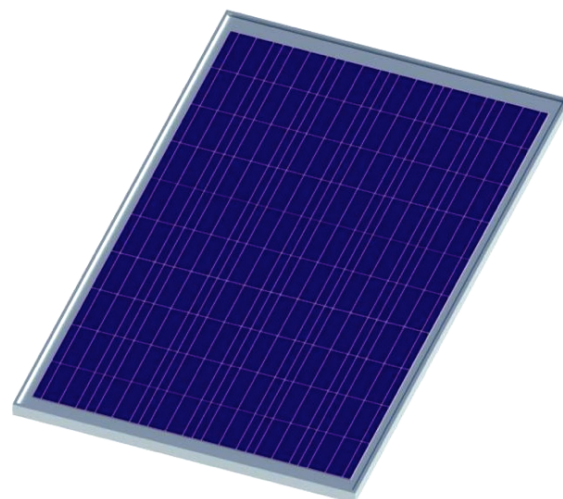


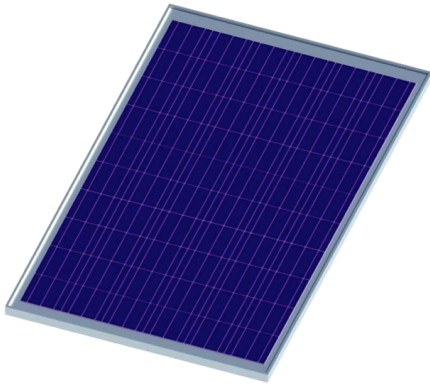
# PANEL POLICRISTALINO

## 60 CELDAS

Módulo construido como un conjunto de celdas de silicio policristalino. Son los módulos más utilizados al día de hoy por su relación costo/eficiencia, aunque son también de las tecnologías más antiguas. Se caracterizan por tener celdas cuadradas de un color azulado.



Marca		
Modelo		
DATOS GENERALES		
PARÁMETRO	UNIDAD	RANGO
Número celdas	-	60
Clase protección Junction Box	-	IP65 / IP67
Tipo de conector	-	UTX Amphenol, MC4, YT1-08, Amphenol H4, Ningbo
Clasificación de fuego	-	Tipo 1 / Tipo 2
Marco	-	Aluminio anodizado
CARACTERÍSTICAS ELÉCTRICAS (STC)		
PARÁMETRO	UNIDAD	RANGO
Potencia nominal	W	270 / 230
Tolerancia potencia nominal	%	3+/0
Tolerancia potencia nominal	W	5+/0
Voltaje en MPP	V	31,4 / 29,24
Corriente en MPP	A	8,63 / 7,80
Voltaje en circuito abierto	V	38,9 / 37
Corriente de cortocircuito	A	9,24 / 8,40
DIMENSIONES		
PARÁMETRO	UNIDAD	RANGO
Longitud	mm	1650 / 1636
Anchura	mm	992 / 953
Profundidad	mm	40 / 35
Peso	Kg	19,3 / 18,2



**PANEL POLICRISTALINO**  
60 CELDAS

### COEFICIENTES DE TEMPERATURA

PARÁMETRO	UNIDAD	RANGO
Coefficiente de temperatura Potencia	%/°C	0,41- / 0,45-
Coefficiente de temperatura Voltaje Circuito Abierto	%/°C	0,31- / 0,33-
Coefficiente de temperatura Corriente Cortocircuito	%/°C	0,066 / 0,05
Coefficiente de temperatura Voltaje MPP	%/°C	0.45-

### LÍMITES

PARÁMETRO	UNIDAD	RANGO
Voltaje máximo	V	1000
Valor máximo fusible en serie	A	15
Corriente inversa máxima	A	15
Carga máxima frontal	Pa	5400
Carga máxima posterior	Pa	2400

### CERTIFICACIONES

IEC 61215, IEC 61730, CE, UL 1703, CEC, RoHS, ISO 9001, ISO 14001

INMETRO, JEC, SII, IEC 62716, TU ,IEC61701 ED2:VDE, FSEC, TÜVdotCOM-ID: 0000026038

MCS, PV CYCLE, BS OHSAS 18001:2007, SA 8000, UNI 9177, IEC 68-2-600068:SGS

### GARANTÍAS

Garantía de producto	años	10
Garantía de potencia	años	25 (lineal)